

DETALLE MÓDULO 1
SERVICIOS HIGIÉNICOS ZONA PISCINA
ESCALA: 1/50

EDIFICIO DE BIENVENIDA

El edificio de bienvenida, según norma ha de contar con una recepción de visitantes, cafetería, supermercado, primeros auxilios, teléfono público, terraza, salón de juegos/ordenadores, y otros servicios propios del mantenimiento del camping, además de todos los requisitos necesarios e imprescindibles para tener un camping con categoría de 4 estrellas, en nuestra propuesta se contempla la creación de una sala de usos múltiples con una pared móvil que unida a el salón de ocio nos generará un espacio de 55 m2, que podrá ser utilizado para actividades en los meses de invierno, cuando el camping tiene menos ocupación, como sala para albergar talleres, cursos, siendo un equipamiento que da servicio al municipio.

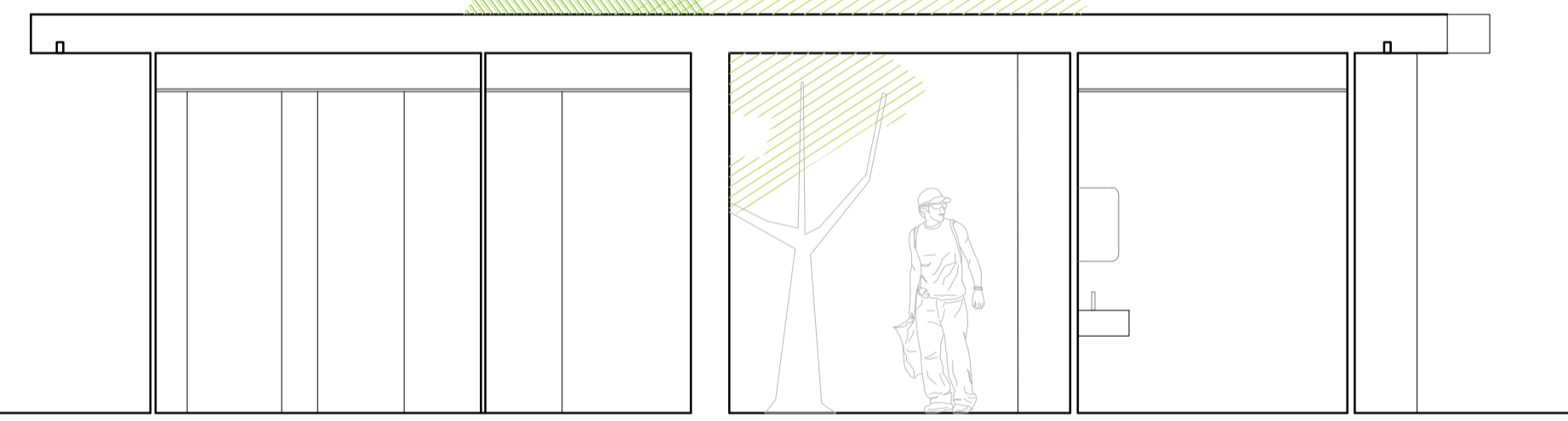
SERVICIOS HIGIÉNICOS

Los servicios higiénicos del camping han sido diseñados para albergar las duchas los inodoros y los lavabos dentro del mismo recinto. Para su diseño hemos elegido una geometría circular, que al igual que en el diseño de vías y zonas de acampada favorece la visibilización, de los mismos en todo momento.

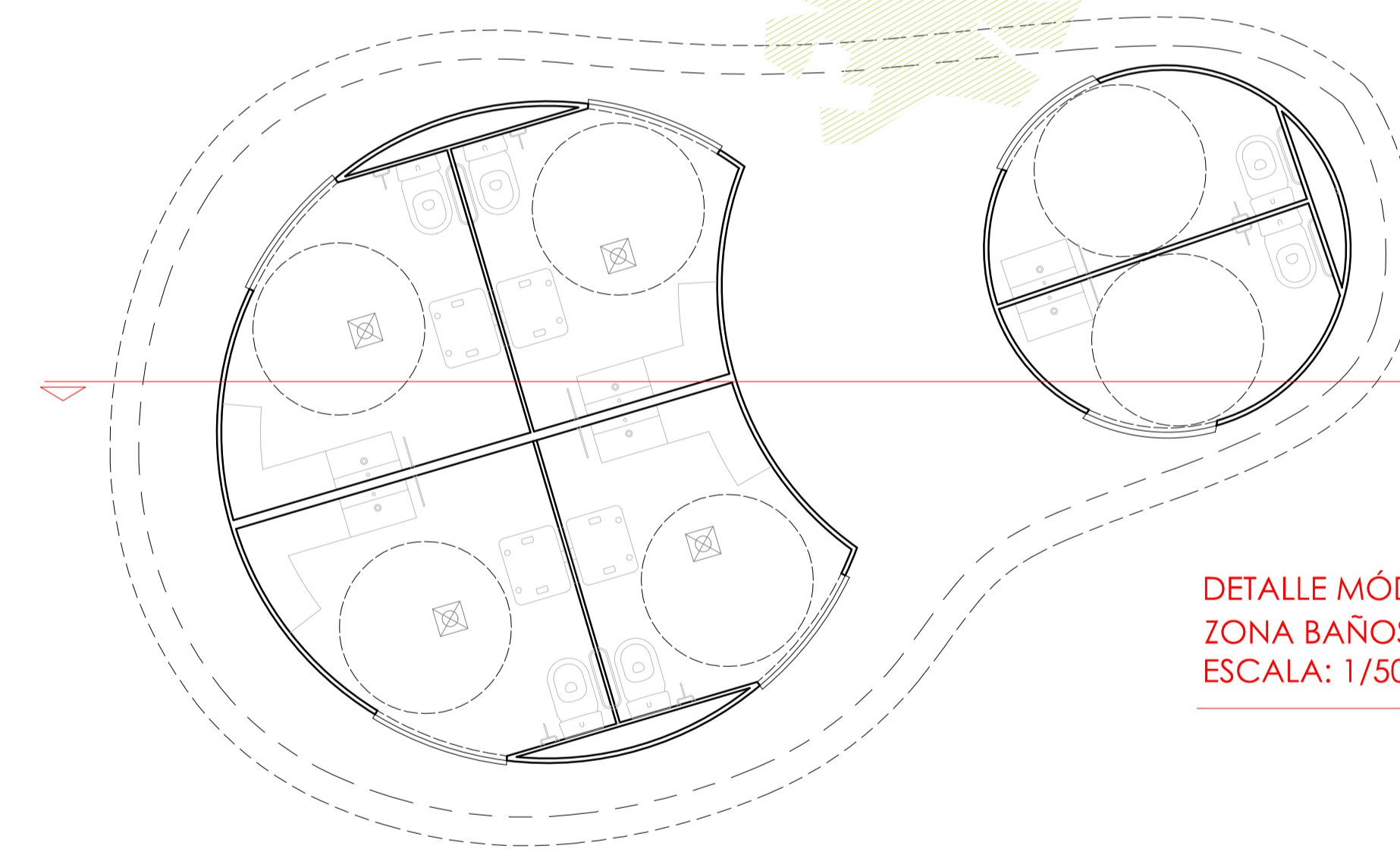
Todos estos módulos tienen una cubierta de mayor tamaño que genera un espacio exterior cubierto para acceder a dicho recinto, y que genera un espacio de transición. En estas cubiertas se proyecta incluir una tira led en todo su perímetro, esta tira led será una tira de luz indirecta que servirá de "linterna" durante la noche apoyando a la luz de las farolas y señalizando siempre los servicios higiénicos de forma sutil y no molesta para los campistas.

Se diseña también una zona para usuarios de movilidad reducida, a la que se dotará con un núcleo de aseos y duchas adaptados, y que se sitúa estratégicamente cerca del edificio de bienvenida y la zona de las piscinas, favoreciendo de este modo los recorridos interiores.

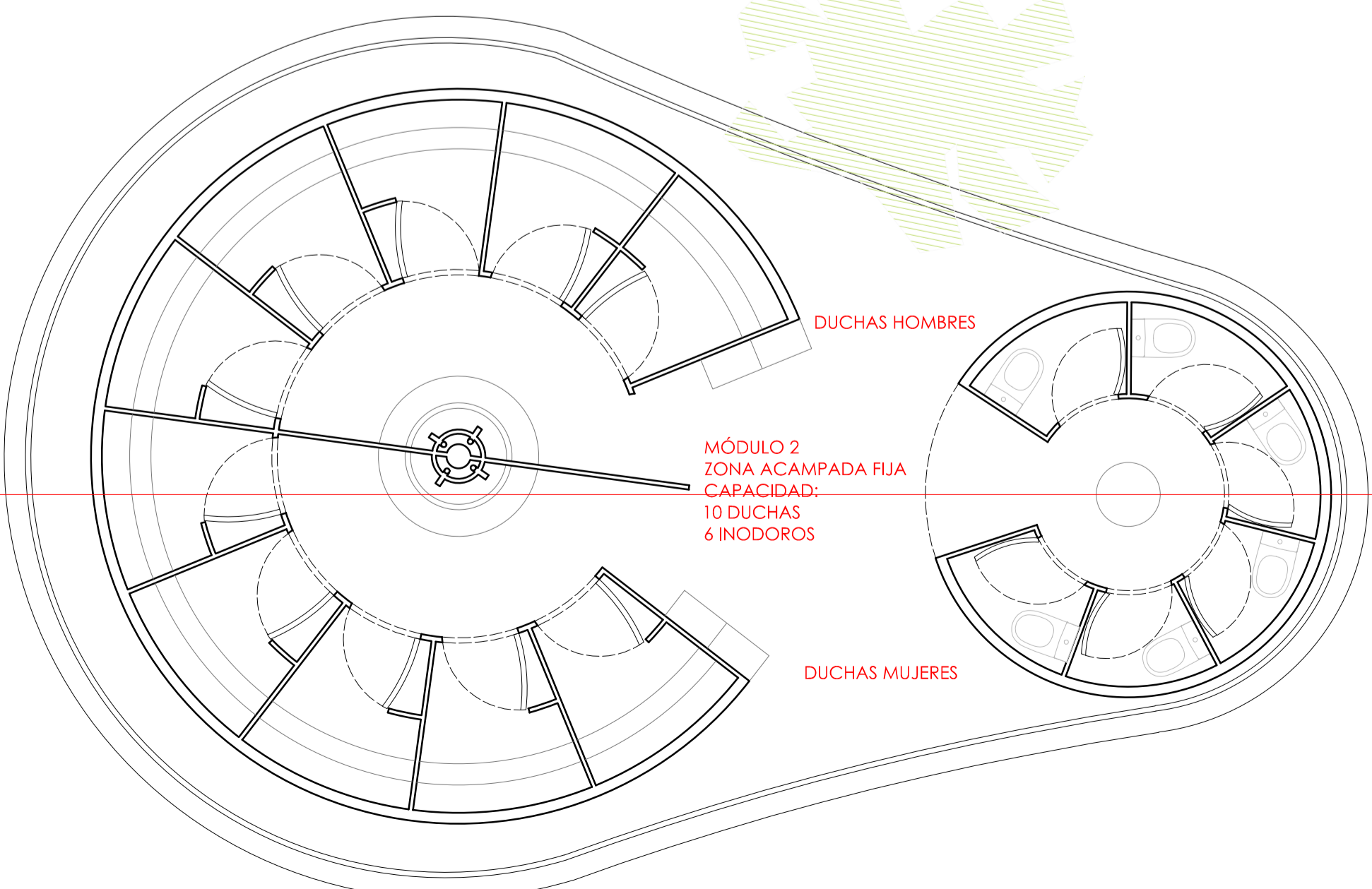
SECCIÓN A-A'



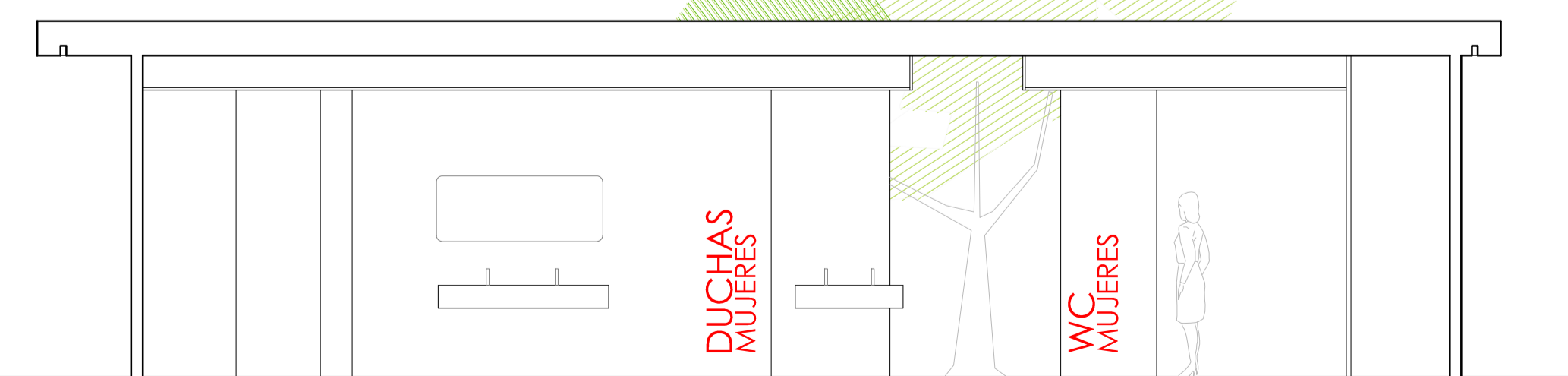
SECCIÓN B-B'



DETALLE MÓDULO 2
ZONA BAÑOS ADAPTADOS
ESCALA: 1/50



SECCIÓN C-C'



SECCIÓN C-C'

EXIGIDO POR NORMA PROYECTADO

LAVABOS INDEP. MUJER/HOMBRE 1 CADA 32 PLAZAS	10	15
W.C. INDEP. MUJER/HOMBRE 1 CADA 30 PLAZAS	10	15
DUCHAS INDEP. MUJER/HOMBRE 1 CADA 40 PLAZAS	8	20
CAMBIADOR PARA BEBES	SI	2
SERVICIOS ADAPTADOS.	SI	4
FREGADEROS, MIN. 75% CON AGUA CALIENTE 1 CADA 60 PLAZAS	6	6 100%
LAVABOS, MIN. 75% CON AGUA CALIENTE 1 CADA 65 PLAZAS	6	3 100%
SUMINISTRO ELECTRICO EN PARCELA 50%	50%	100%
TOMAS DE AGUA APTA CONSUMO MIN 1 CADA90 PLAZAS	4	5
LAVADORAS AUTOMATICAS, SECADORAS Y PLANCHA.	SI	SI
INTERNET, PUNTOS INALAMBRICOS Y ORDENADORES CON CONEXIÓN	SI	SI
SUPERMERCADO	SI	SI
CAFETERIA/BAR	SI	SI
PROGRAMA DE ANIMACIÓN	SI	SI